

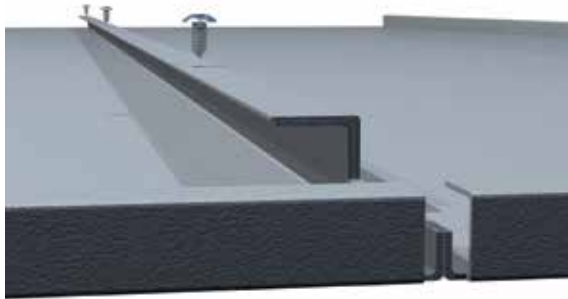
ПАСПОРТ ИЗДЕЛИЯ РАЗБОРНОГО МЕТАЛЛИЧЕСКОГО ШКАФА КУПЕ ШАМ-11.К



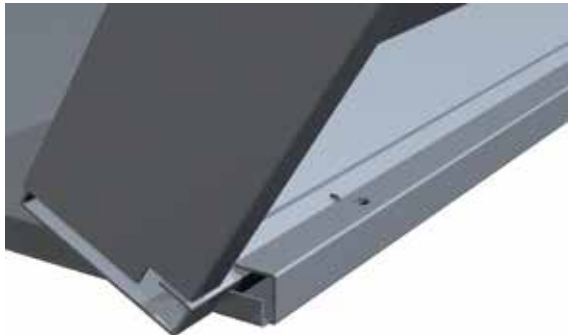
Вы, также, можете ознакомиться с подробной видео-инструкцией
на нашем сайте: www.paksmet.ru

ИНСТРУКЦИЯ ПО СБОРКЕ

1. Положить задние стенки на ровную горизонтальную поверхность и соединить их между собой с помощью трех саморезов.



2. Установить дно, заведя отбортовку его задней части под нижние отгибы задних стенок. Боковые отгибы задних стенок при этом должны войти в соответствующие вырезы в дне.

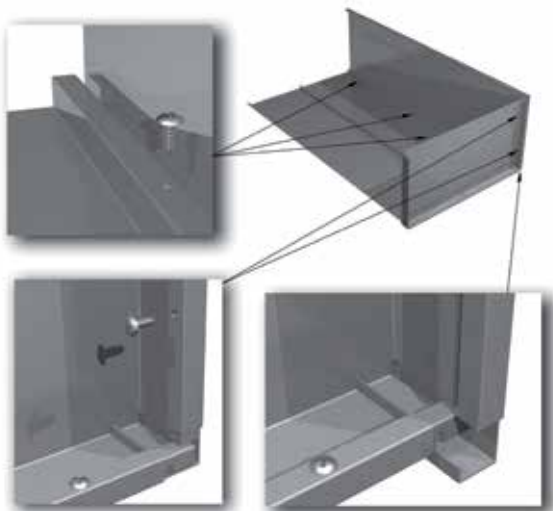


3. Прикрепить дно к задним стенкам с помощью четырех саморезов.



4. Немного приподняв дно, установить правую боковую стенку таким образом, чтобы ее задние отгибы оказались под отбортовкой задней стенки и вошли в пазы дна.

5. Прикрепить боковую стенку к дну с помощью двух саморезов и к задней стенке с помощью трех саморезов.

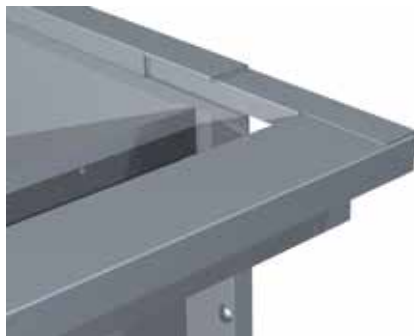


6. Аналогичным образом установить левую боковую стенку.

7. Установить крышу. При установке крыши боковые и задние стенки должны располагаться между внутренними боковыми поверхностями крыши и угловыми профилями. Крышу надвинуть до защелкивания замков боковых стенок в отверстиях угловых профилей крыши.

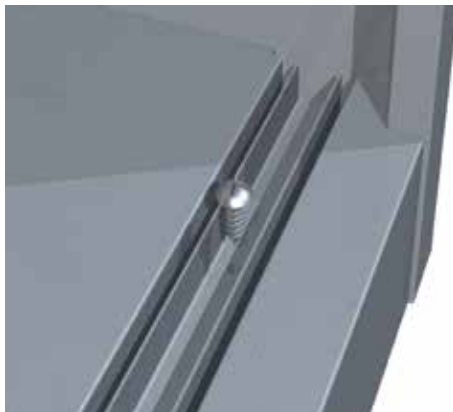
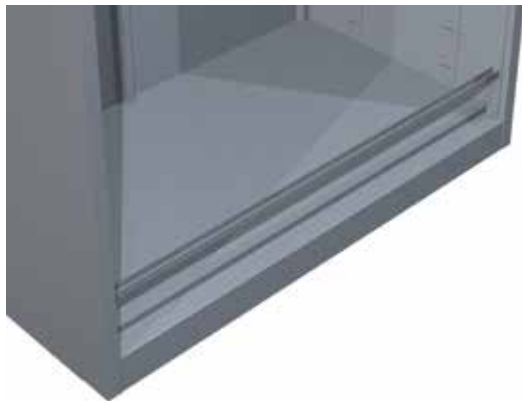


8. Вставить фасад кронштейнами в передние полости боковых стенок и задвинуть до упора.



9. Поставить шкаф в вертикальное положение.

10. Вставить в углубление дна нижнюю направляющую планку и закрепить ее с помощью четырех саморезов.



11. На левую дверь установить ручку, вставив ее в соответствующие отверстия и закрепив с обратной стороны с помощью двух стопорных шайб.



12. На шипы в нижней части двери надеть фторопластовые наконечники.



13. Вставить дверь шипами в дальний направляющий паз дна.



14. Сдвинуть дверь до упора влево. Отвинтить от кронштейна ролика П-образную опору. Максимально вывинтить нижний винт кронштейна. Установить правый ролик с кронштейном на дальнюю направляющую крыши.

15. Расположить опору ролика под верхним отгибом двери таким образом, чтобы отверстие в отгибе двери совпало с резьбовым отверстием опоры. Сквозь овальное отверстие кронштейна ролика и отверстие двери завернуть винт в отверстие опоры (не затягивая до конца). Отрегулировать вертикальное положение двери с помощью нижнего винта кронштейна и зафиксировать кронштейн с помощью верхнего винта.



16. Сдвинуть дверь до упора вправо и аналогичным образом установить левый ролик.

17. На правую дверь установить ручку и фторопластовые наконечники. Установить замок, вставив его в соответствующие отверстия и зафиксировав с помощью двух гаек.



18. Произвести установку правой двери в ближних направляющих дна и крыши аналогично установке левой двери.

19. Установить полки, надев их на необходимой высоте на крючки боковых стенок.



Изделие готово к эксплуатации.

Дата изготовления: _____ Дата продажи: _____

Штамп торгующей организации _____

Производитель оставляет за собой право вносить изменения, не ухудшающие характеристики изделия без уведомления клиента.

